



WUUSTWEZEL
Ruimte om te leven.



Wandelen in Wuustwezel

9 unieke wandelroutes in en om Wuustwezel

Wandelen in Wuustwezel

In deze wandelbrochure stellen we onze negen favoriete wandelingen voor. Of je nu al je hele leven in Wuustwezel woont of er voor het eerst komt, je zal ongetwijfeld je hart kunnen ophalen tijdens de gevarieerde wandeltochten.



We hebben ervoor gekozen om de natuur centraal te zetten in deze brochure. Verspreid over onze groene gemeente kom je in rustgevende natuurgebieden die elk seizoen iets unieks te bieden hebben.

Wuustwezel is gemakkelijk te bereiken met het openbaar vervoer of met de wagen. Je kan telkens parkeren aan het vertrekpunt.

Op alle wandelingen mogen honden aangelijnd mee, behalve in het Marum en op enkele onverharde stukken van Dwars door Wuustwezel. Tijdens het broedseizoen (van 15 maart tot en met 15 juni) mag je niet in het Marum om de vogels hun rust te gunnen.

De wandelknooppunten houden je op het juiste pad. Af en toe wijken we een stukje van de knooppunten af voor meer beleving. Dit staat duidelijk beschreven in de brochure. Het systeem van de knooppunten is zowel eenvoudig als geniaal: je volgt telkens het unieke nummer op de bruin-witte signalisatiebordjes tot je aan het knooppunt komt.

Heb je graag meer overzicht, dan kan je de volledige wandelknooppuntenkaart *Kempense Heide* aankopen bij de toeristische dienst. Is er een probleem met één van de knooppunten onderweg? Vul dan het meldingsformulier in op www.routedokter.be. Op die website vind je ook up-to-date informatie terug over werken en omleidingen.

LEGENDE

	Wandelknooppunt Kempense Heide		Kerk
	Wandelknooppunt omliggende wandelnetwerken		Kapel
	Wandelknooppunt Nederland		Kasteel
	Wandelroute (verhard)		Hoewe
	Wandelroute (onverhard)		Bijzonder gebouw
	Kilometerafstand		Monument
	Bebouwd gebied		Uitkijktoren
	Heide		Openbaar toilet
	Zandgebied		Camperplaats
	Water		Camping
	Bosgebied		Picknickplaats
	Militair domein		Rustbank
	Natuurdomein		Speeltuin
	Toeristisch infokantoor		Hondenlosloopzone
	Vertrekpunt		Verboden voor honden
	Gevaarlijke oversteekplaats		Streekproductenautomaat
	Parking		



Vertrek Toerisme Wuustwezel
Dorpsstraat 36
Afstand 7,5 km
Terrein 60 % onverhard

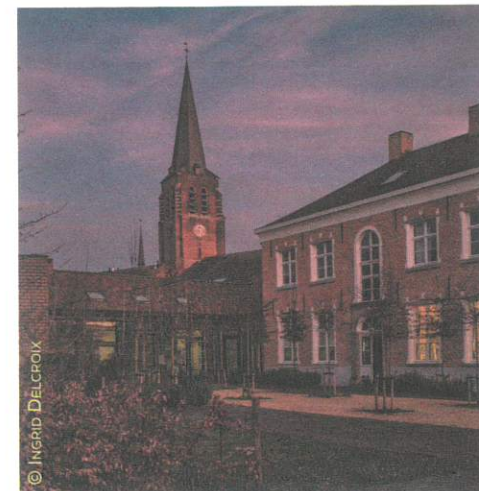
Het Uilenpad

Met z'n vele mooie vergezichten, kleurrijke wandelbossen en prachtige stukjes natuur is het Uilenpad veruit de populairste wandeling in Wuustwezel.

Je vertrekt middenin het gemoedelijke centrum van waar je quasi onmiddellijk de natuur instapt. Heerlijk toch?

BEZIENSWAARDIG

- Luisterpaal Gasthuishoeves
- Kasteel Het Hof
- Onroerend erfgoed in het centrum van Wuustwezel





© WEZEL OP DE FOTO

Rondje Franciscanessen

Dit wandelpad leidt je door het voormalige kloosterdomein van de Zusters Franciscanessen. Je komt langs het kerkhof van de zusters en onderweg vertellen de borden van de erfgoedwandeling meer over het leven en de bezigheden van de zusters.

Ook kinderen kunnen dankzij de belevingsroute *Nonnekespad* al splendid bijleren over de geschiedenis.

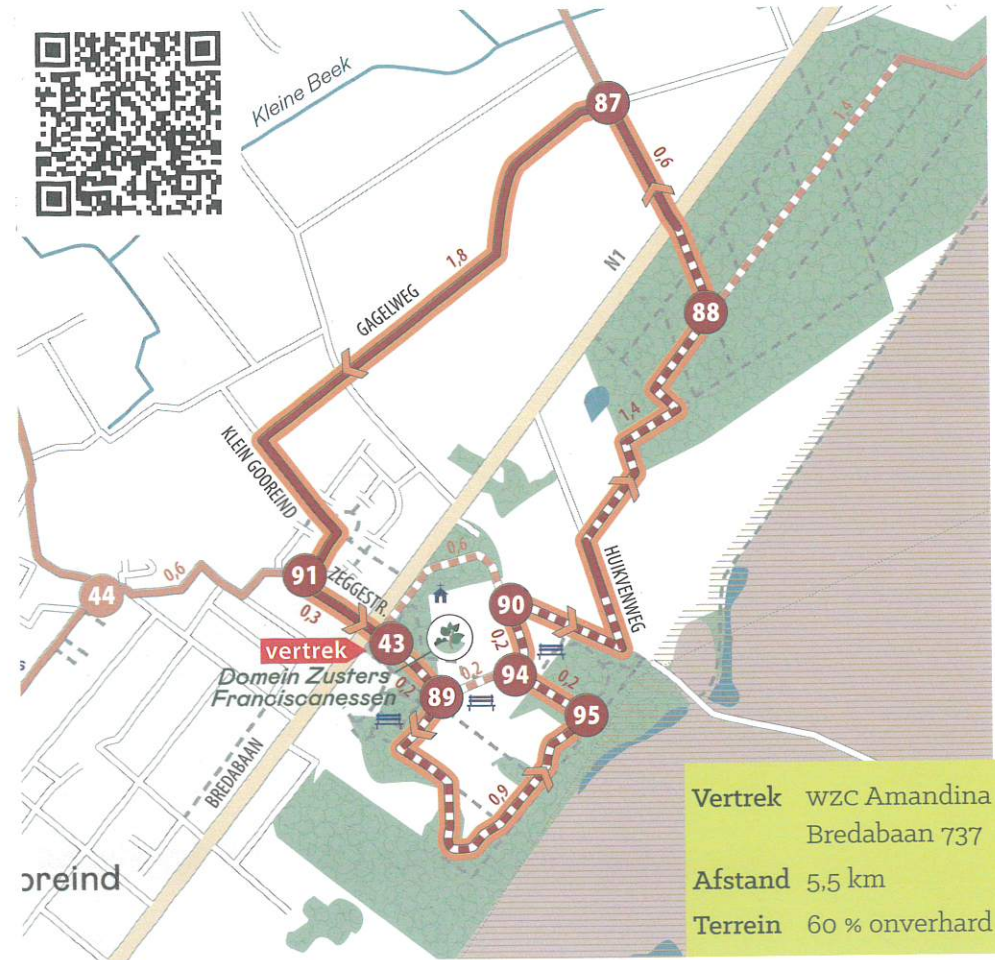
Eens het park uit, verken je een stukje van de fiets- en wandelverbinding tussen Gooreind en Wuustwezel. Via boerenwegen kom je terug bij het startpunt.

BEZIENSWAARDIG

- Kinderbelevingsroute Nonnekespad
- Kerkhof van de zusters
- Luisterpaal aan de poort



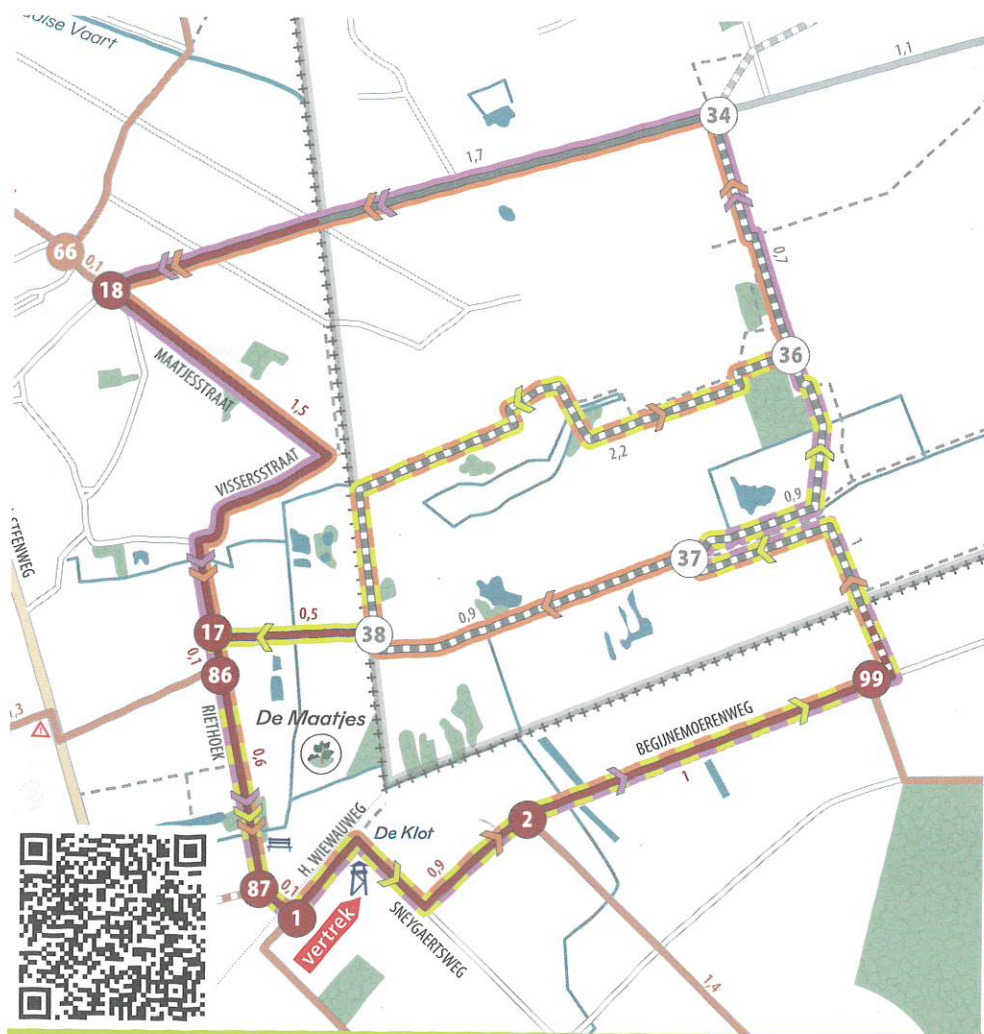
© WEZEL OP DE FOTO



Vertrek	wzc Amandina Bredabaan 737
Afstand	5,5 km
Terrein	60 % onverhard



© WARD CALLENS



Over de grens

Uitkijktoren de Klot werd gebouwd op de grens met buurgemeenten Kalmthout en Zundert om uit te kijken over natuurgebied De Maatjes met z'n vele watergasten en turfvaarten.

Vergeet aan het startpunt niet aan het wieleke van de luisterpaal te draaien, bij de veenpaal te passeren en even stil

te staan bij de replica van de Dodendraad.

Deze wandeling brengt je al snel in Nederland, waar het behoorlijk nat kan zijn. Bij honger of dorst sla je bij knooppunt 18 af richting kerk van Nieuwmoer alwaar je verschillende horecazaken vindt.



Vertrek	Uitkijktoren de Klot, Sneygaertseweg
Afstand	Afhankelijk van de variant kies je voor 7, 8,5 of 10,5 km
Terrein	60% onverhard

BEZIENSWAARDIG

- Uitkijktoren de Klot met luisterpaal en replica Dodendraad
- natuurgebied De Maatjes



© FELIX VAN CAKENBERGHE

Het Kastelenpad

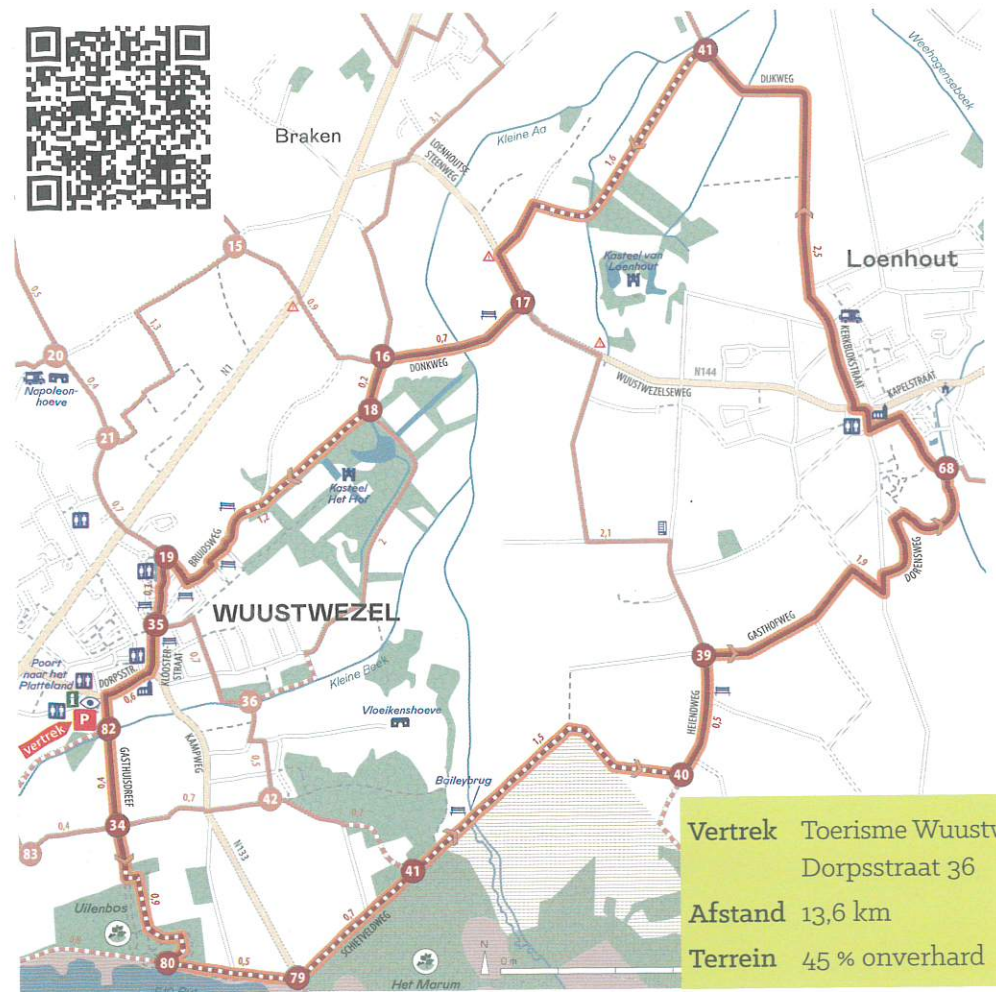
Het langste wandelpad leidt je door twee dorpskernen, langs twee kasteeldomeinen en voorbij twee luisterpalen die je meer vertellen over de geschiedenis van de streek.

BEZIENSWAARDIG

- Uilenbos
- Baileybrug met observatieplatform



© INGRID DELCROIX



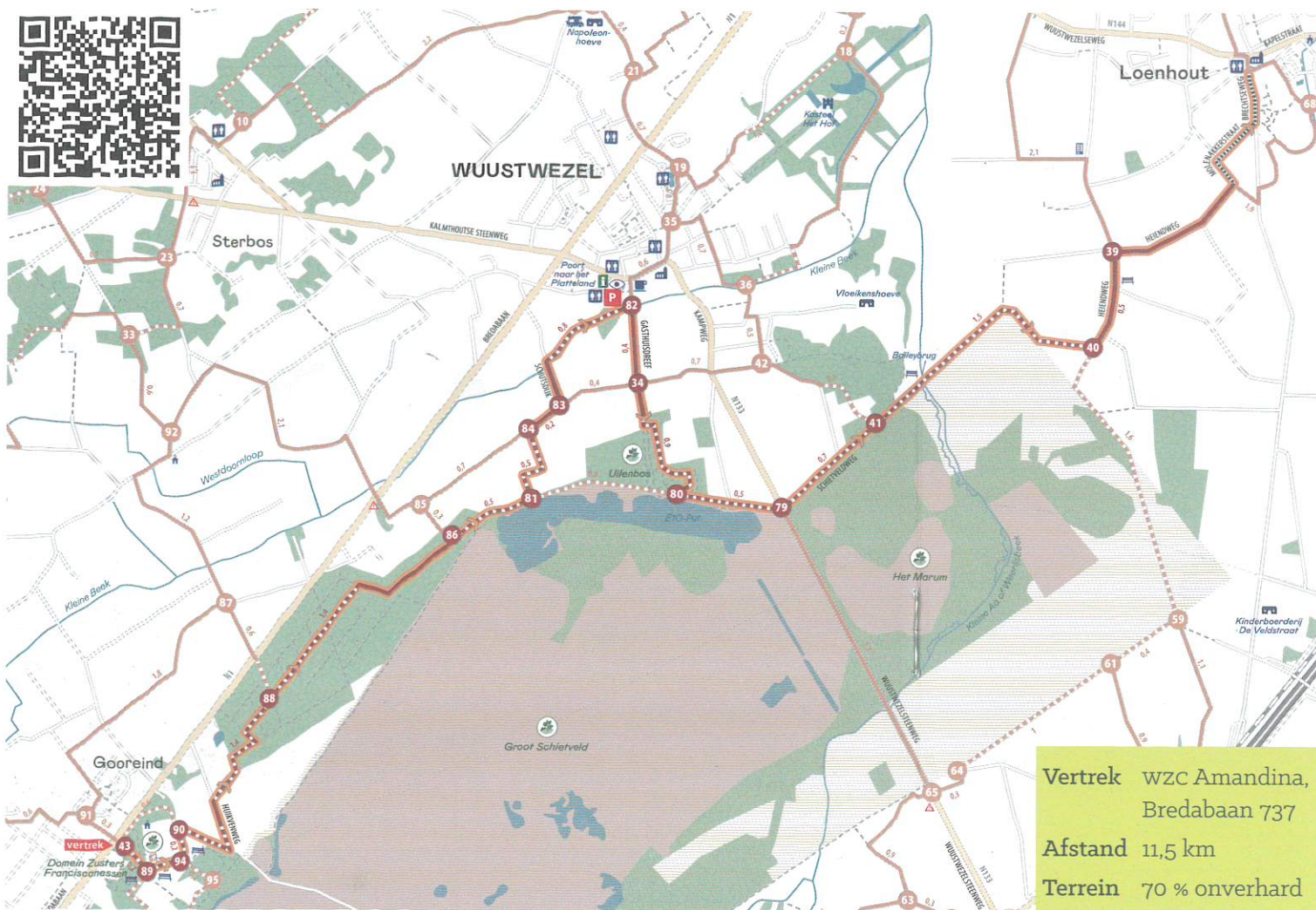
Vertrek	Toerisme Wuustwezel Dorpsstraat 36
Afstand	13,6 km
Terrein	45 % onverhard



© DANNY LAPS



© WEZEL OP DE FOTO



Dwars door Wuustwezel

Een wandelpad van hoog niveau waarbij je heel Wuustwezel doorkruist, van Gooreind over Wuustwezel tot in Loenhout. Dit pad staat garant voor veel prachtige onverharde kilometers door park, bos en wei.

Onderweg passeer je twee luisterpalen die je meer vertellen over de geschiedenis van deze bijzondere locaties. Honden zijn niet toegelaten in de weilanden tussen knooppunten 81 en 82. Vanaf knooppunt 82 sta je zo in het centrum van Wuustwezel voor een pauze.

Tijdens het tweede deel van de wandeling verken je het Uilenbos, passeer je langs militair domein en natuurgebied het Marum. Vanaf knooppunt 39 ga je richting 68 tot aan Brechtseweg. Via boerenwegen loop je het centrum van Loenhout binnen. Daar kan je uitrusten in één van de vele horecazaken. Met lijnbus 640 geraak je vanuit de Palmbosstraat terug bij je vertrekpunt.

BEZIENSWAARDIG

- Voormalig kloostergebouw en parkdomein van de Zusters Franciscanessen
- Natuurgebied het Marum (niet toegankelijk tijdens broedseizoen)
- Baileybrug met observatieplatform en luisterpaal

Vertrek wzc Amandina, Bredabaan 737
 Afstand 11,5 km
 Terrein 70 % onverhard



© TOERISME WUUSTWEZEL



© TOM POELMAN

Het Kochpad

Tot 1944 stond er een prachtig kasteel in Gooreind, op het domein dat tussen de huidige Valkendreef, Eikendreef en Rode Dreef ligt.

Deze schaduwrijke lanen werden aangelegd door de bankiersfamilie Koch. De Rode Dreef werd zelfs speciaal aangelegd om rechtstreeks naar de kerk te kunnen gaan vanuit het kasteel.

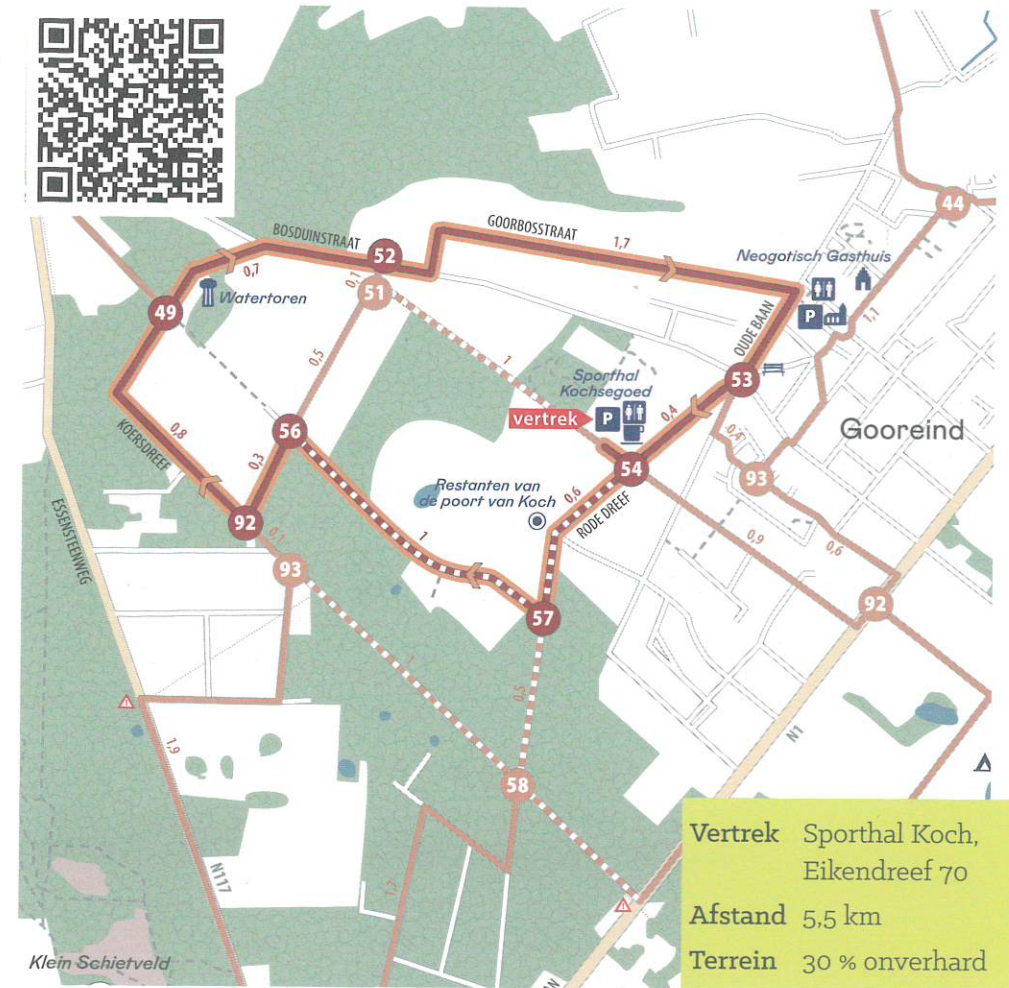
Een vliegtuigbom betekende jammer genoeg het definitieve einde van het kasteel. De poorten van Koch zijn nog overblijfselen van de oprijlanen van het kasteel.

BEZIENSWAARDIG

- Restanten van de poort van Koch
- Wandel-fiets-speel-sport-lunch-café Kochsegoed



© LUC POPPELAERS



© TOM POELMAN



© RLDV

Hoogverblindend Landschap

Deze route neemt je mee vanuit het centrum van Wuustwezel richting de Weerijbeek. Deze waterloop heeft het landschap rondom het Marum gevormd.

Hier werken natuur en landbouw samen aan een uitzonderlijk uitzicht. Veel kleine(re) percelen, afgebakend door rietkragen en houtkanten, geven het landschap een kleinschaliger uitzicht.

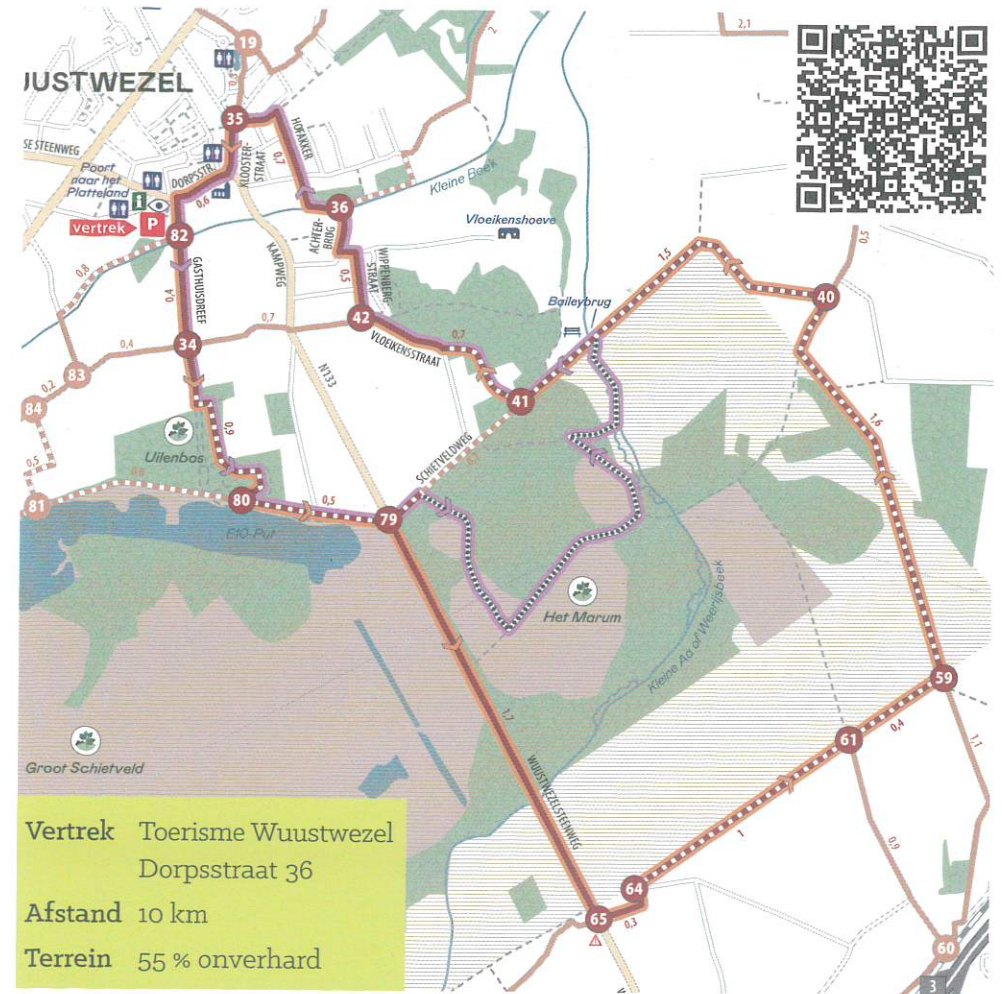
DOOR HET MARUM

Tijdens het broedseizoen (van 15 maart tot en met 15 juni) mag je niet in natuurgebied het Marum en moet je dus de rode variant rond het gebied volgen. Naast het broedseizoen is de paarse variant ook erg fraai.

Neem hiervoor na het oversteken van de Kampweg (KP 79) het eerste pad rechts, aan de bareel. Volg steeds de gele wandelweg. Na ongeveer 1 km ga je links aan de T-splitsing. Aan het volgende kruispunt, 1 km verder, steek je recht over naar de 'Weg op Achterbrug'. Bij het kruispunt verderop sla je rechtsaf en blijf je de gele route volgen tot je uit het natuurgebied bent. Ga links de Baileybrug over en vervolg de route met de knooppunten.

BEZIENSWAARDIG

- Uilenbos
- Natuurgebied het Marum
- Baileybrug met observatieplatform en luisterpaal



© TOERISME WUUSTWEZEL



© WEZEL OP DE FOTO

De Cuyckpad



© KAREN ANTHONISSEN

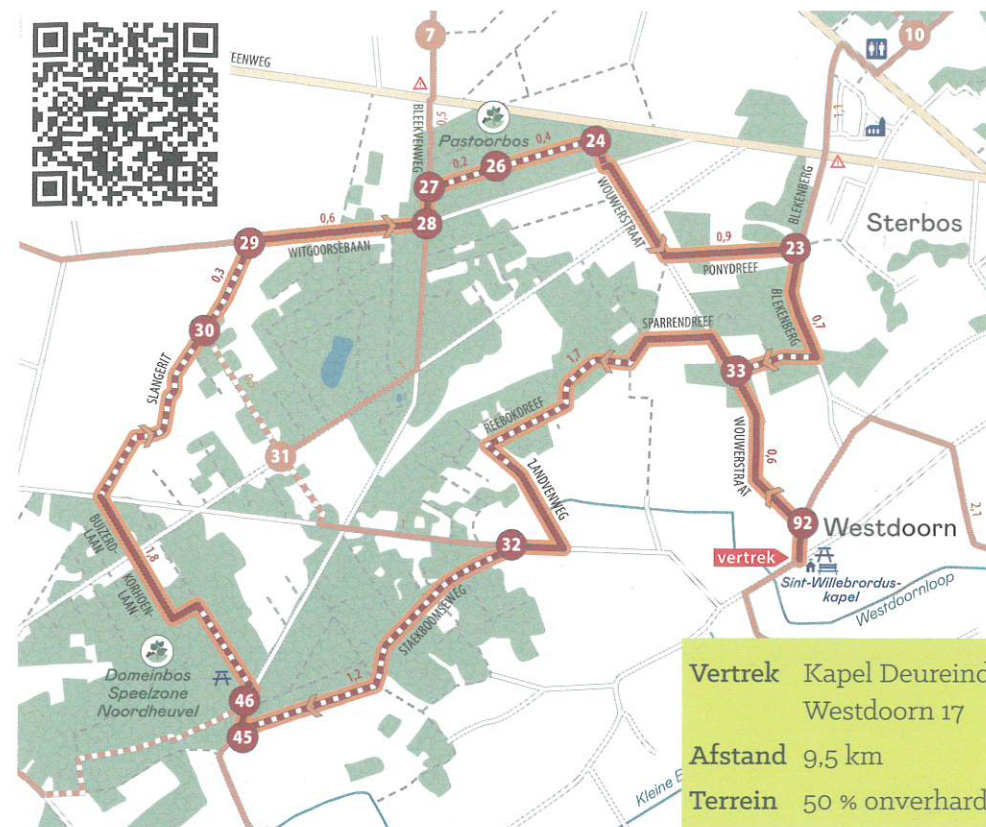
Het De Cuyckpad vertrekt aan de kapel van Deureind en leidt je door het afwisselende landschap van de Bleke Heide, bossen en de weekendzone.

Je breidt deze wandeling gemakkelijk uit met een extra lus van twee km door het bos van de Noordheuvel (aan knooppunt 46, het wandelpad met rode paaltjes).

In dit loofbos zijn nog enkele stukken van gekasseide oude dreven met grote oude beuken terug te vinden.

BEZIENSWAARDIG

- Kapel van Deureind
- Noordheuvelbos



© WEZEL OP DE FOTO



Het Engels pad

Niet lang na het vertrek beland je in de Mastendreef, een prachtige dreef die vroeger dienst deed als smokkelweg. De naam verwijst naar mastenbomen, die intussen allemaal verdwenen zijn.

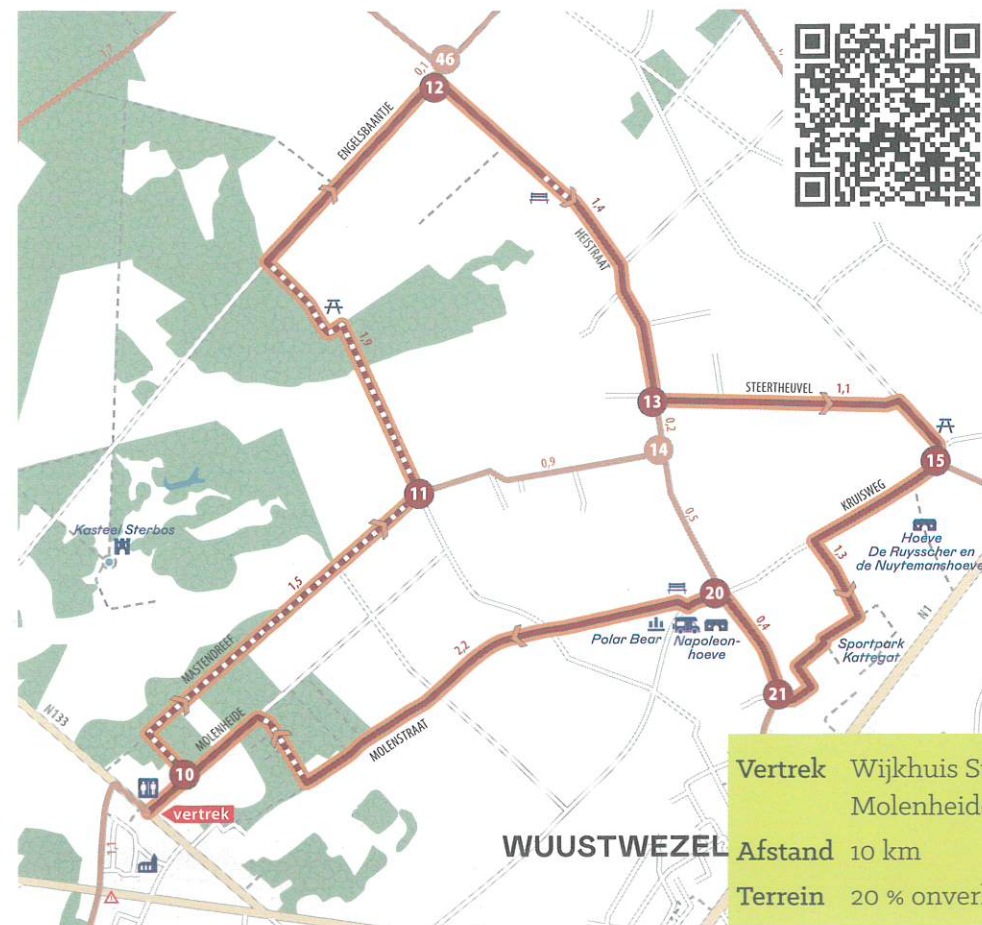
Je wandelt hier rond het kasteeldomein van Sterbos, de dreven lopen in ster-vorm naar het kasteel toe.

Het Engels Baantje was een oude verbindingsweg met Nederland en liep door vennen en moerassen. Al in de Middeleeuwen wer hier turf gestoken.

Onderweg passeer je de Napoleonshoeve waar Napoleon op 6 mei 1810 ver-toefd zou hebben. Vlak daarna passeer je het monument van de *Polar Bears*. Deze gedenksteen werd op 21 oktober 1984 ingehuldigd voor de Engelse soldaten die hier tijdens de bevrijding sneuvelden bij een Duitse tegenaanval.

BEZIENSWAARDIG

- Omgeving Kasteel van Sterbos
- Wuustwezelse Hei
- Napoleonhoeve en monument van de Polar Bears



Toerisme Wuustwezel
Poort naar het platteland
Dorpsstraat 36
2990 Wuustwezel

toerisme@wuustwezel.be
03 690 46 43
www.wuustwezel.be
 Toerisme Wuustwezel
 gemeentewuustwezel