

1

WUUSTWEZEL

GEMEENTE

Gemeenteraad

College van burgemeester en schepenen

OCMW

OCMW-raad

Vast bureau

Algemeen directeur

Financieel directeur

Burgemeester
Algemeen directeur
Financieel Directeur
Adjunct algemeen directeur
Beleidscoördinator openbare werken
Diensthooft personeel en HRM-beleid

MAT

← Financieel directeur
Decretaal - 1 stat.

← Algemeen directeur
Decretaal - 1 stat.

ondersteunende diensten

Leven → (5)

Ruimte → (3)

Financiën

Personeelsbeleid

Organisatie & ontwikkeling

Diensthoofd Financiën
0,6 stat.+ 0,4 contr.- **B4-B5**

Diensthoofd personeel en HRM-beleid
1 contr. - **A1a-A1b-A2a**

Diensthoofd organisatie en ontwikkeling
1 stat. - **A1a-A1b-A2a**

Boekhouder, 1 stat. **B1-B3**
Adm. medewerker, 1,5 stat. + 1 stat. • **C1-C3**
Adm. medewerker, 1 contr. - **C1-C3**
Adm. assistent, 0,6 contr. - **D1-D3**

Coördinator, 1 stat. - **B4-B5**
Deskundige, 0,7 contr. + 1 contr. SM - **B1-B3**
Adm. medewerker, 0,8 contr. - **C1-C3**

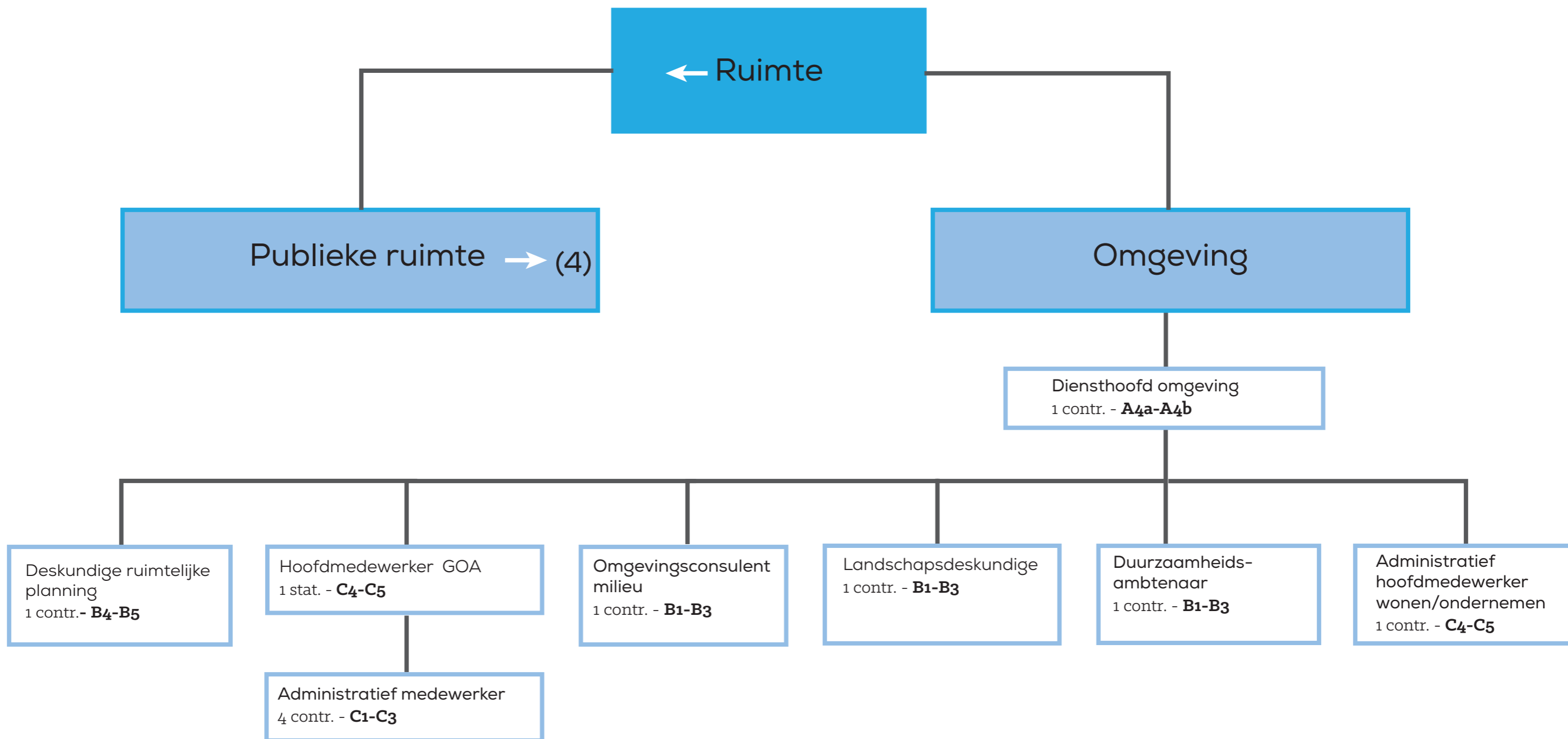
ICT-deskundige
1 contr. + 1 contr. SM
B1-B3

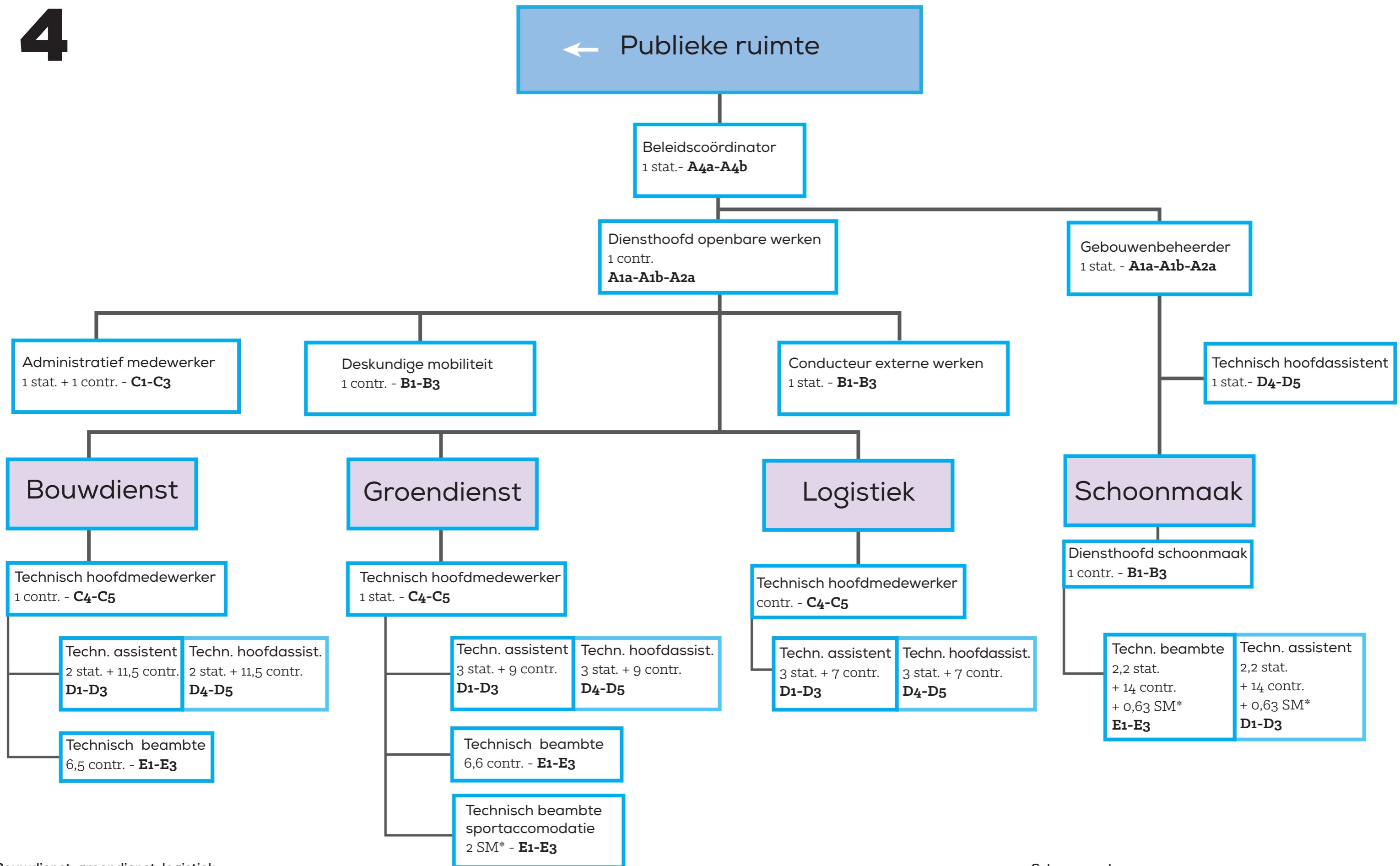
Deskundige communicatie
2 contr. - **B1-B3**

Onthaal
1 contr. - **C1-C3**

Deskundige secretariaat
1 contr. - **B1-B3**

• Uitdovend

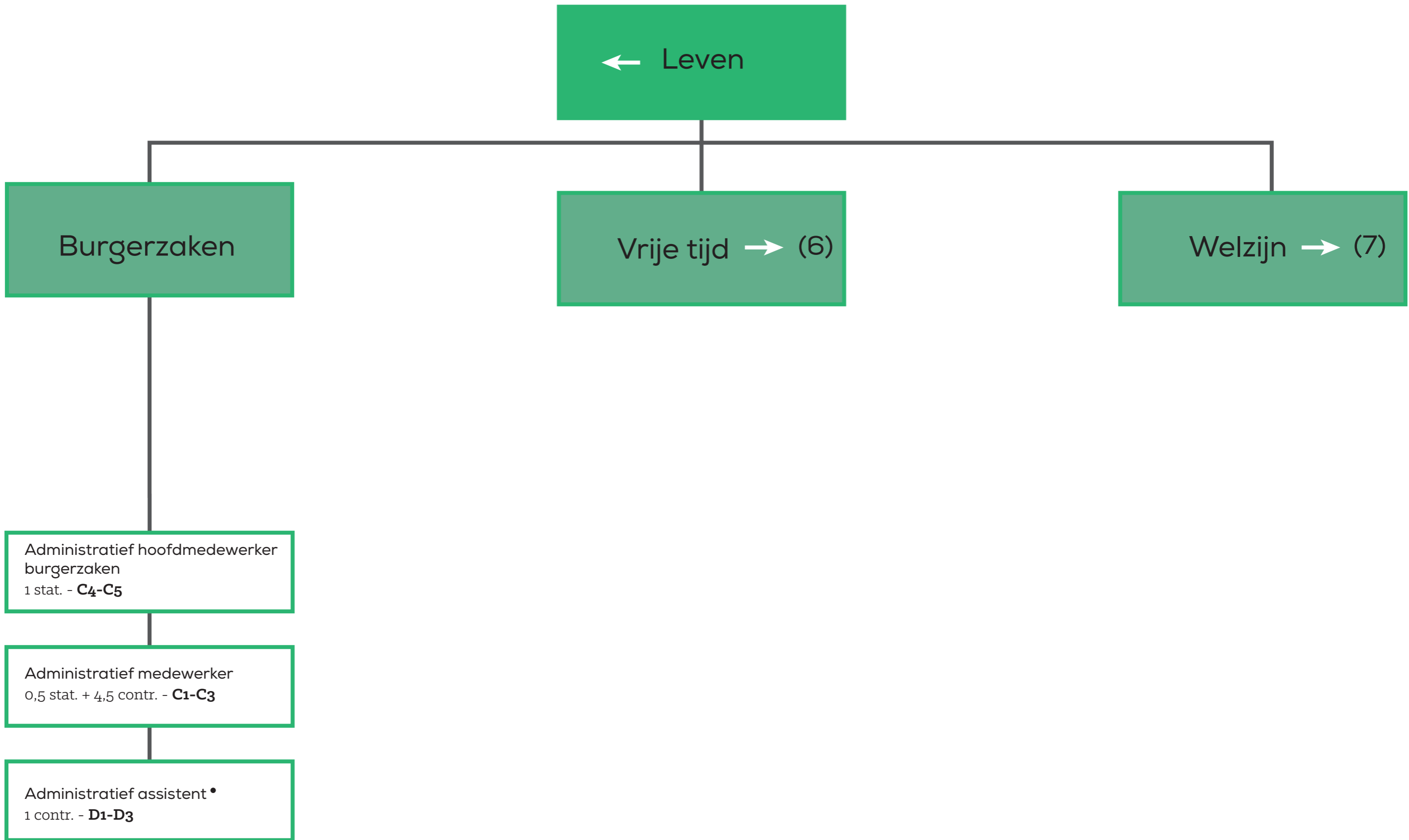




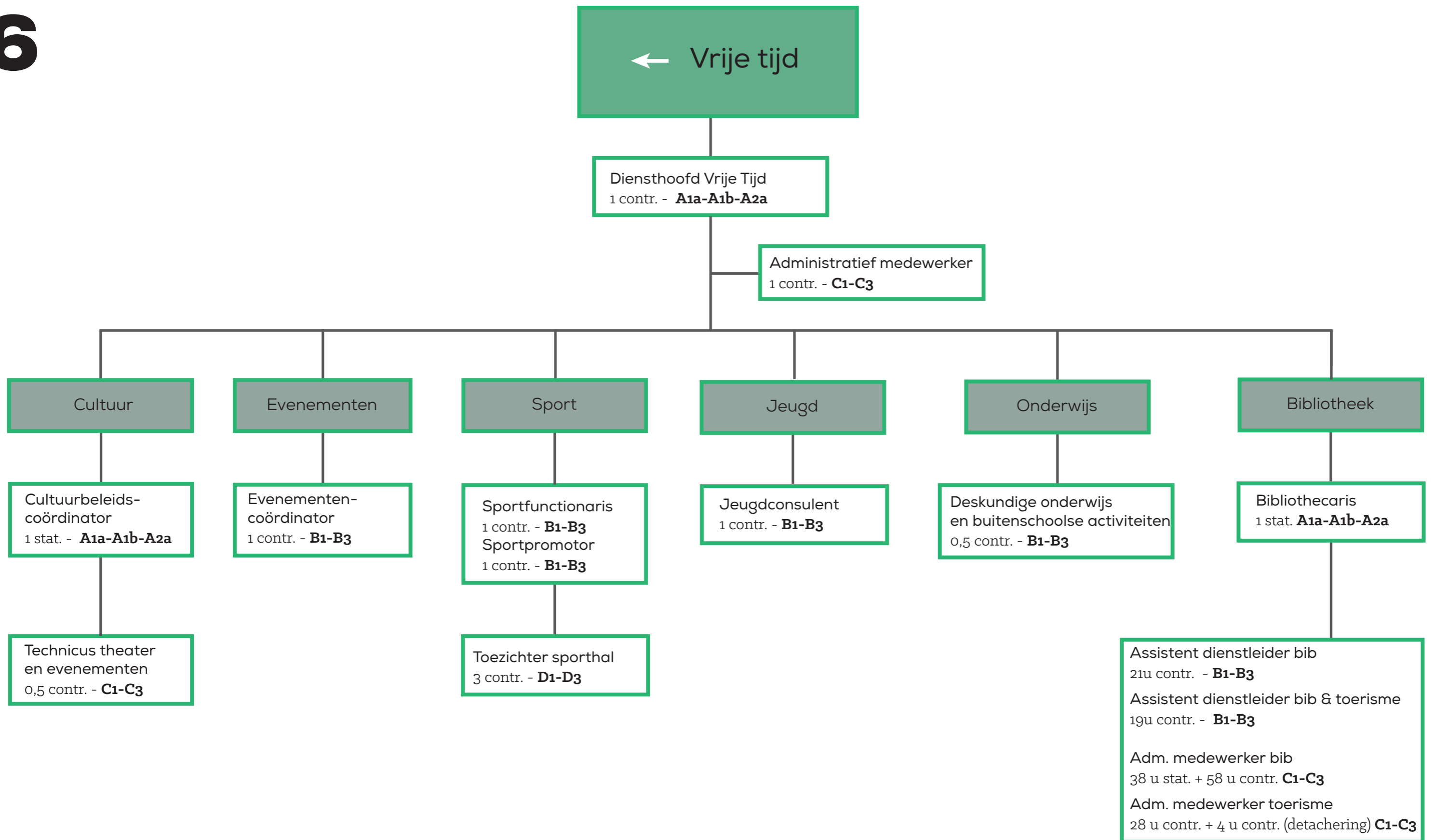
Bouwdienst, groendienst, logistiek:
 Alle functies op D1-D3 niveau worden ook voorzien op D4-D5 niveau (bevorderingsfuncties).
 Aanwervingen gebeuren op D1-D3 niveau, tenzij het functies zijn die een specifieke expertise vereisen.

Schoonmaak:
 Alle functies op E1-E3 niveau worden ook voorzien op D1-D3 niveau (bevorderingsfuncties).
 Aanwervingen gebeuren op steeds op E1-E3 niveau.

*SM: sociale maribel

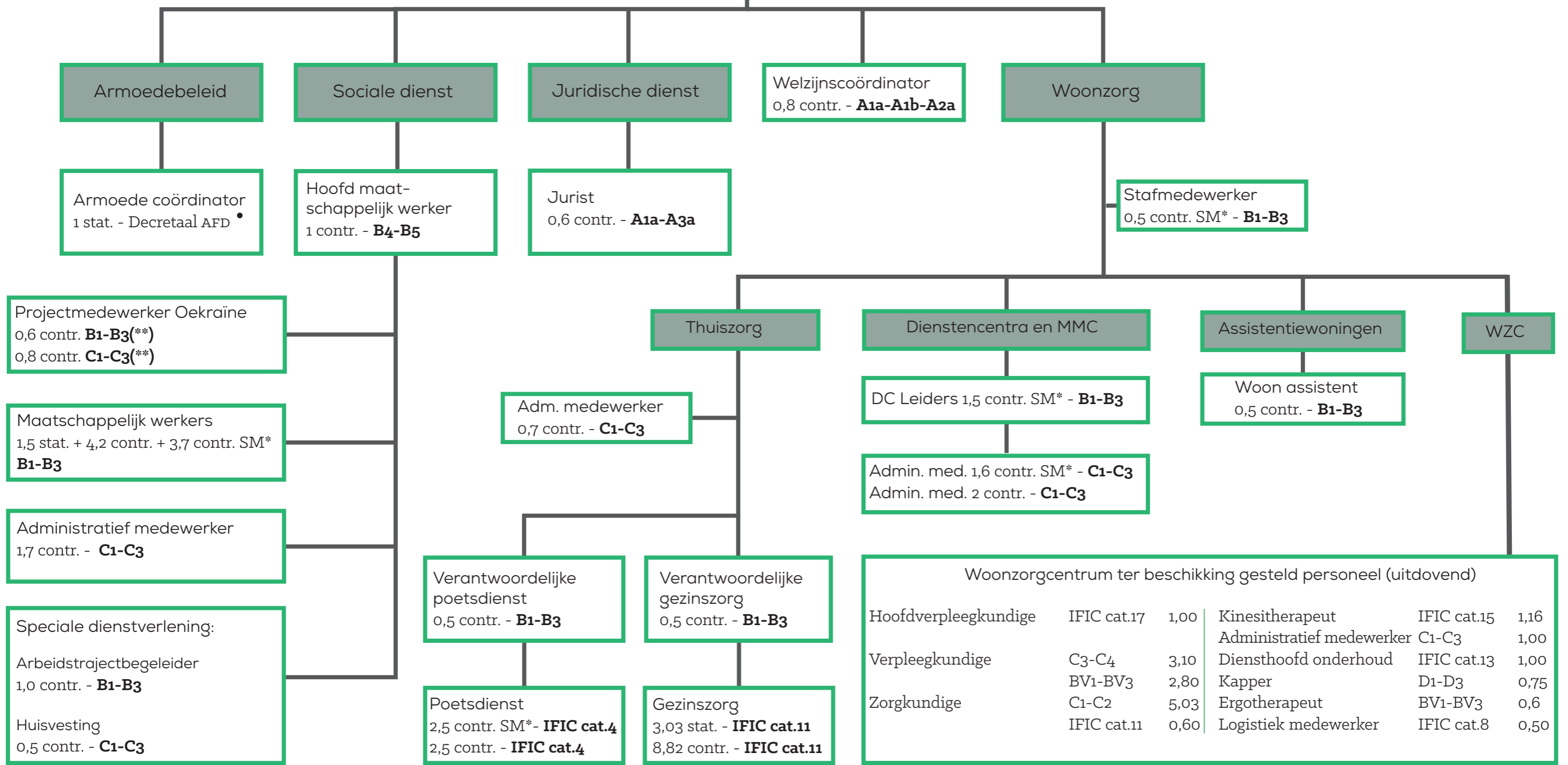


• Uitdovend



← Welzijn

Diensthofd welzijn
1 stat. - Decretaal AAD •



• Decretale titel is uitdovend

* SM: sociale maribel

(**) Uitdovend, in functie van opvangcentrum Oekraïeners

Elke statutaire functie die vacant komt, wordt omgezet naar een contractuele functie op hetzelfde niveau, tenzij de vacature wordt ingevuld door een statutaire medewerker.