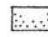

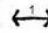

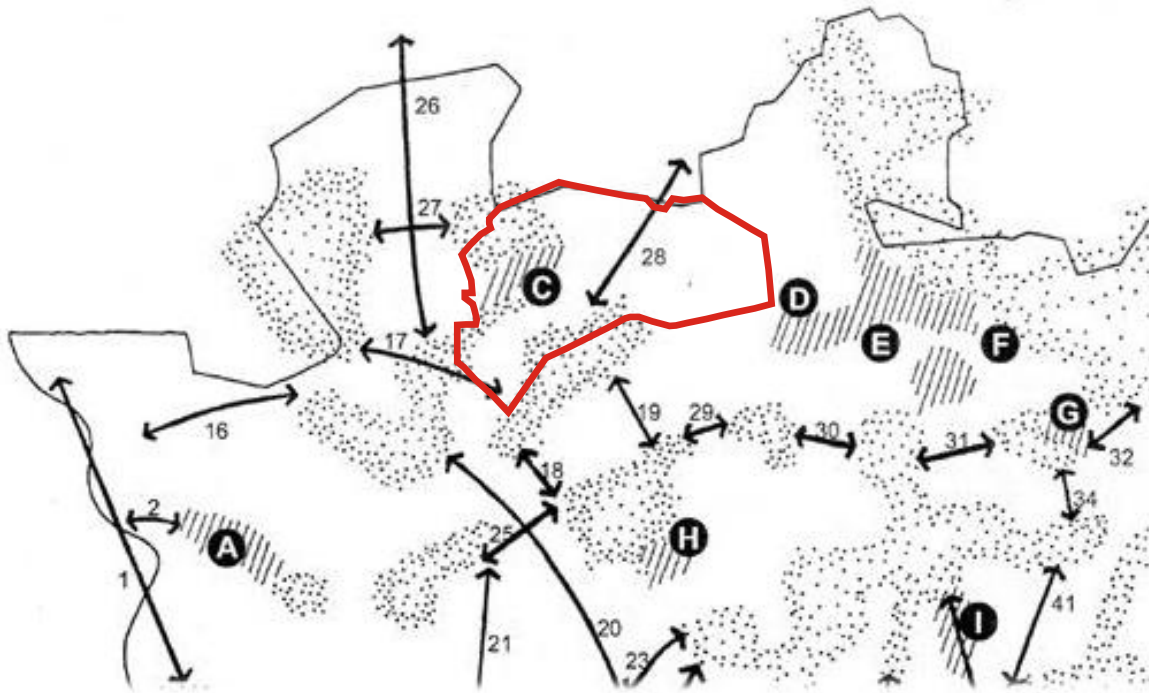


KAART 5


LEGENDE

-  natuuraandachtsgebied
-  ecologisch gebied van bovenlokaal belang
-  Sterbos en omgeving
-  natuurverbinding



KAART 6

LEGENDE

-  stedelijk gebied
 -  voorlopige aanduiding in vermoedelijke randen van stedelijke gebieden
 -  **gemeenten met een structuur-ondersteunend hoofddorp type I** mogelijkheid voor ontwikkeling lokaal bedrijventerrein en mogelijkheid voor realisatie van meer bijkomende woningen dan voor de opvang van de natuurlijke aangroei nodig is (1)
 -  **gemeenten met een gewoon hoofddorp type II** mogelijkheid voor ontwikkeling lokaal bedrijventerrein en desnoeds beperkte mogelijkheid voor realisatie van meer bijkomende woningen dan voor de opvang van de natuurlijke aangroei nodig is (1)
 -  woonkern
- In een woonkern kan in principe geen lokaal bedrijventerrein worden aangelegd. De opvang van bijkomende woningen gebeurt in principe binnen de woongebieden volgens het gewestplan met uitsluiting van woonuitbreidingsgebieden.



Gemeentelijk ruimtelijk structuurplan Wuustwezel

Informatief gedeelte

Opdrachtgever: gemeente Wuustwezel

Dossier: WUU582

Bron: R.S.P.A.

februari 2005



Kaart 5: R.S.P.A.: NATUURVERBINDINGEN EN ECOLOGISCHE INFRASTRUCTUUR

VAN BOVENLOKAAL BELANG

Kaart 6: R.S.P.A.: SELECTIE VAN WUUSTWEZEL

EN OMLIGGENDE GEMEENTEN ALS

HOOFDDORPEN EN WOONKERNEN

