

# HET CORONAVIRUS

## BEN IK BESMET?



**Je hebt 1 of meer van deze klachten:**

hoesten, kortademig, pijn in de borststreek, smaak-en/of geurverlies, uitgesproken vermoeidheid, koorts (zonder duidelijke oorzaak)

**Je gaat in quarantaine.  
Je belt je huisarts.**

Je huisarts regelt een test.

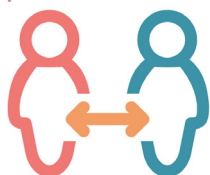


**Je had contact met een besmet persoon zonder mondmaskers**

Droegen jullie beide een mondmasker op de correcte manier, dan is de kans op besmetting klein. Je moet geen verdere stappen ondernemen. Zo niet, dan gelden volgende regels:

besmet  
persoon

jij



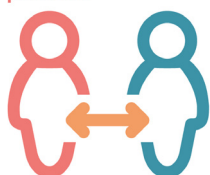
minder dan 1,5 meter  
langer dan 15 minuten

**Je had een hoog risico  
contact. Je gaat 10 dagen  
in quarantaine.**

Na 10 dagen ben je nog 4 dagen extra voorzichtig. Beperk je contacten, houd afstand en bel je huisarts als je ziek wordt.

besmet  
persoon

jij



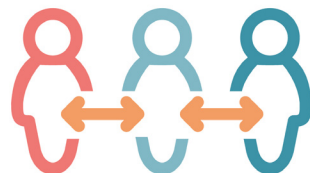
meer dan 1,5 meter  
langer dan 15 minuten  
OF  
minder dan 1,5 meter  
korter dan 15 minuten

**De kans op besmetting is  
klein. Je moet geen  
verdere stappen  
ondernemen.**

Je gaat niet in quarantaine.

besmet  
persoon

jij



geen rechtstreeks  
contact met de  
besmette persoon

**Je gaat 10 dagen in  
quarantaine.**

Na 10 dagen ben je nog 4 dagen extra voorzichtig. Beperk je contacten, houd afstand en bel je huisarts als je ziek wordt.



**Je reisde naar een rode zone.**

Je vulde het terugreisformulier in op [www.diplomatie.belgium.be](http://www.diplomatie.belgium.be) en daaruit blijkt dat je een risico loopt.

# QUARANTAINÉ

## WAT MOET JE DOEN?



Blijf thuis. Laat anderen jouw boodschappen doen. Ga enkel in nood zelf naar de apotheker of supermarkt.



Draag altijd een mondkapje als je met iemand contact hebt.



Was regelmatig je handen.



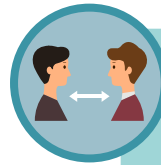
Laat niemand binnen in je huis en ga zelf ook niet op bezoek.



Zet je ramen open.



Voel je je ziek? Bel je huisarts.



Woon je samen met iemand? Isoleer je van je huisgenoten. Gebruik een andere wc, badkamer en slaapkamer, als dat kan.



## CONTACTONDERZOEK

Ben je besmet? Dan zal een medewerker van het contactonderzoek je bellen of sms'en om te vragen met wie je nauwe contacten had de voorbije dagen. Je krijgt telefoon van het nummer 02/214.19.19 of een sms van 8811.

Deze mensen worden op de hoogte gebracht dat ze in contact kwamen met een besmet persoon. Er wordt rekening gehouden met de privacy. Jouw naam wordt aan niemand doorgegeven!

**Meer informatie over het Coronavirus vind je op [www.info-coronavirus.be](http://www.info-coronavirus.be) of 0800 14 689.**



**EERSTELIJNSZONE**  
**NOORDERKEMPEN**



*Samen stoppen we Corona!*

De eerstelijnszones zijn er om om het werk van lokale overheden, zorg- en hulpverleners beter op elkaar af te stemmen.

Bron: Sciensano

Ontwerp: ELZ Voorkempen en Logo Antwerpen  
in samenspraak met ELZ's en HAK's in Vlaanderen

logo <sup>ANT</sup>  
GEZONDHEID  
TROEF



Vlaanderen  
is zorg