

1

WUUSTWEZEL

GEMEENTE

OCMW

Gemeenteraad

OCMW-raad

College van burgemeester en schepenen

Vast bureau

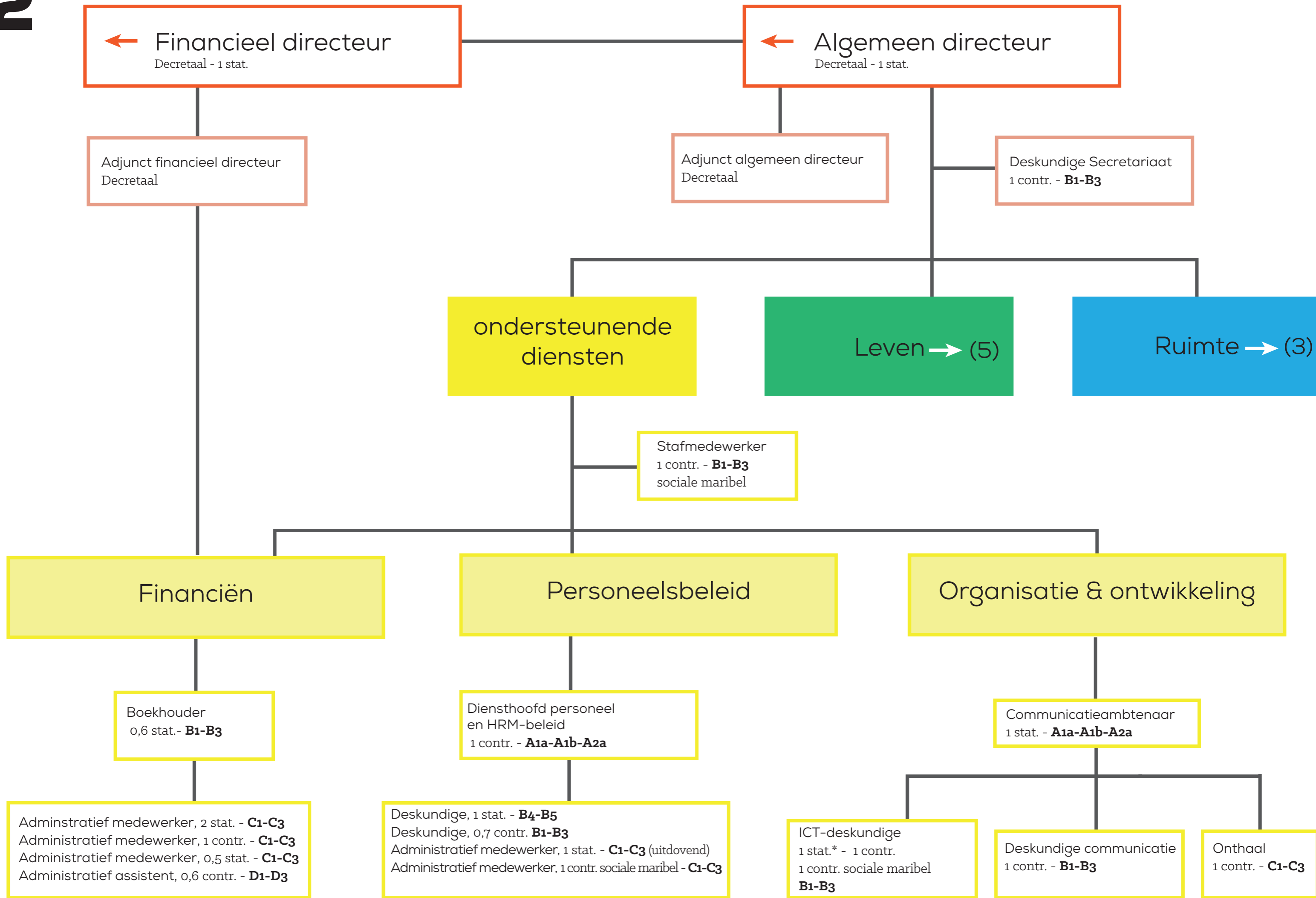
Financieel directeur → (2)

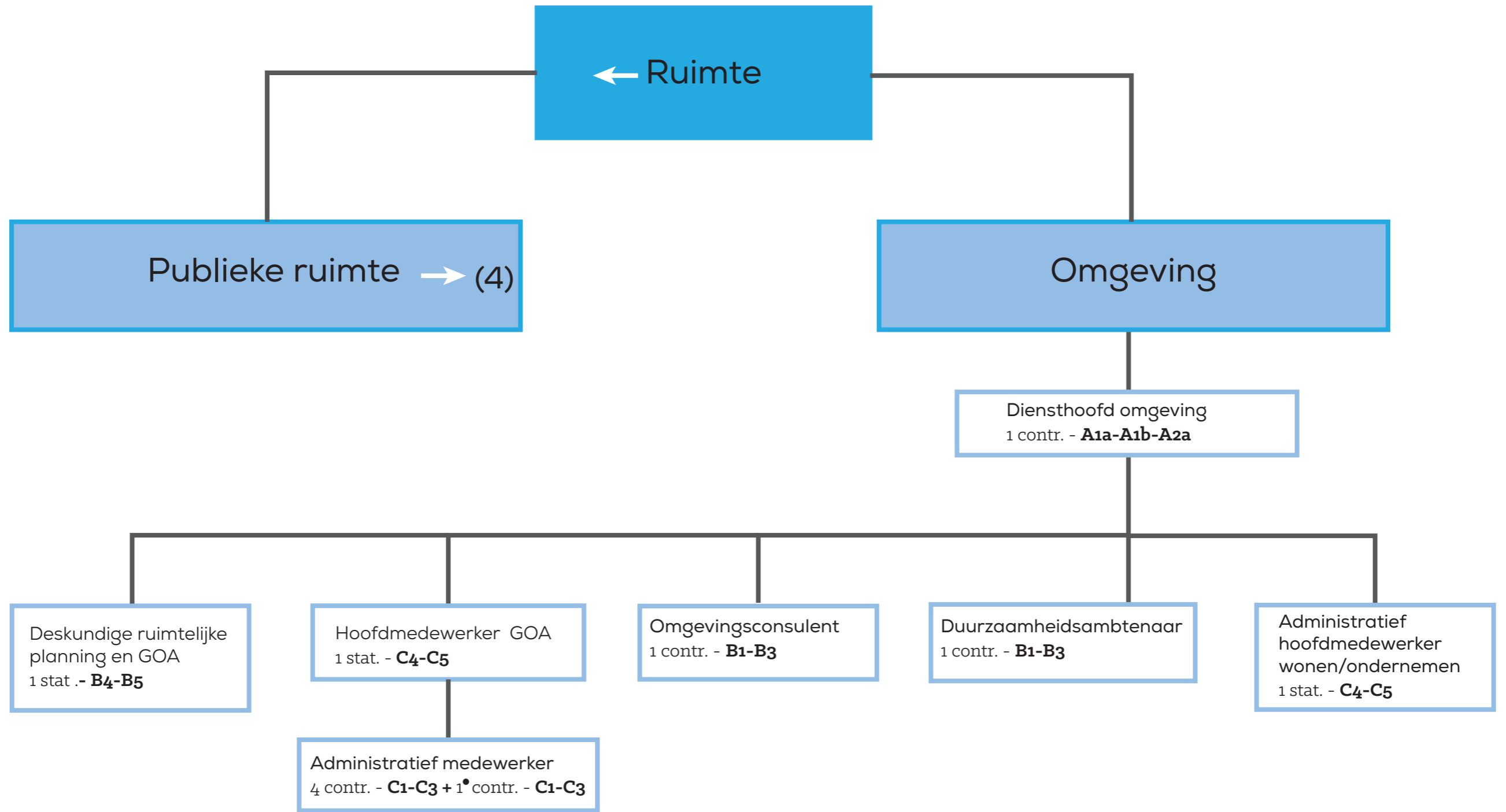
Algemeen directeur → (2)

Adjunct financieel directeur
decretaal

MAT
Burgemeester
Algemeen directeur
Financieel Directeur
Adjunct algemeen directeur
Adjunct financieel directeur
Beleidscoördinator openbare werken
Diensthoofd personeel en HRM-beleid

Adjunct algemeen directeur
decretaal





← Publieke ruimte

Beleidscoördinator
1 stat. - **A4a-A4b**

Diensthofd openbare werken
1 contr.
A1a-A1b-A2a

Gebouwenbeheerder
1 stat. - **A1a-A1b-A2a**

Administratief medewerker
1 stat. + 1 contr. - **C1-C3**

Deskundige openbare werken
1 contr. - **B1-B3**

Conducteur externe werken
1 stat. - **B1-B3**

Technisch hoofdassistent
1 stat. - **D4-D5**

Bouwdienst

Groendienst

Logistiek

Schoonmaak

Technisch hoofdmedewerker
1 stat. - **C4-C5**

Technisch hoofdmedewerker
1 stat. - **C4-C5**

Technisch Medewerker
stat. - **C1-C3**

Diensthofd schoonmaak
1 contr. - **B1-B3**

Technisch assistent
3 stat. + 9,5 contr.
D1-D3

Technisch beambte
6,5 contr. - **E1-E3**

Technisch assistent
3 stat. + 9 contr.
D1-D3

Technisch beambte
6,6 + 1[•] contr. - **E1-E3**

Technisch beambte sportaccomodatie
2 SM* - **E1-E3**

Studenten
E1-E3
494 uren/jaar contr.

Technisch assistent
3 stat. + 6 contr.
D1-D3

Technisch assistent
1 contr. - **D1-D3**

Technisch beambte gemeente
106u stat. + 437 u contr.
E1-E3

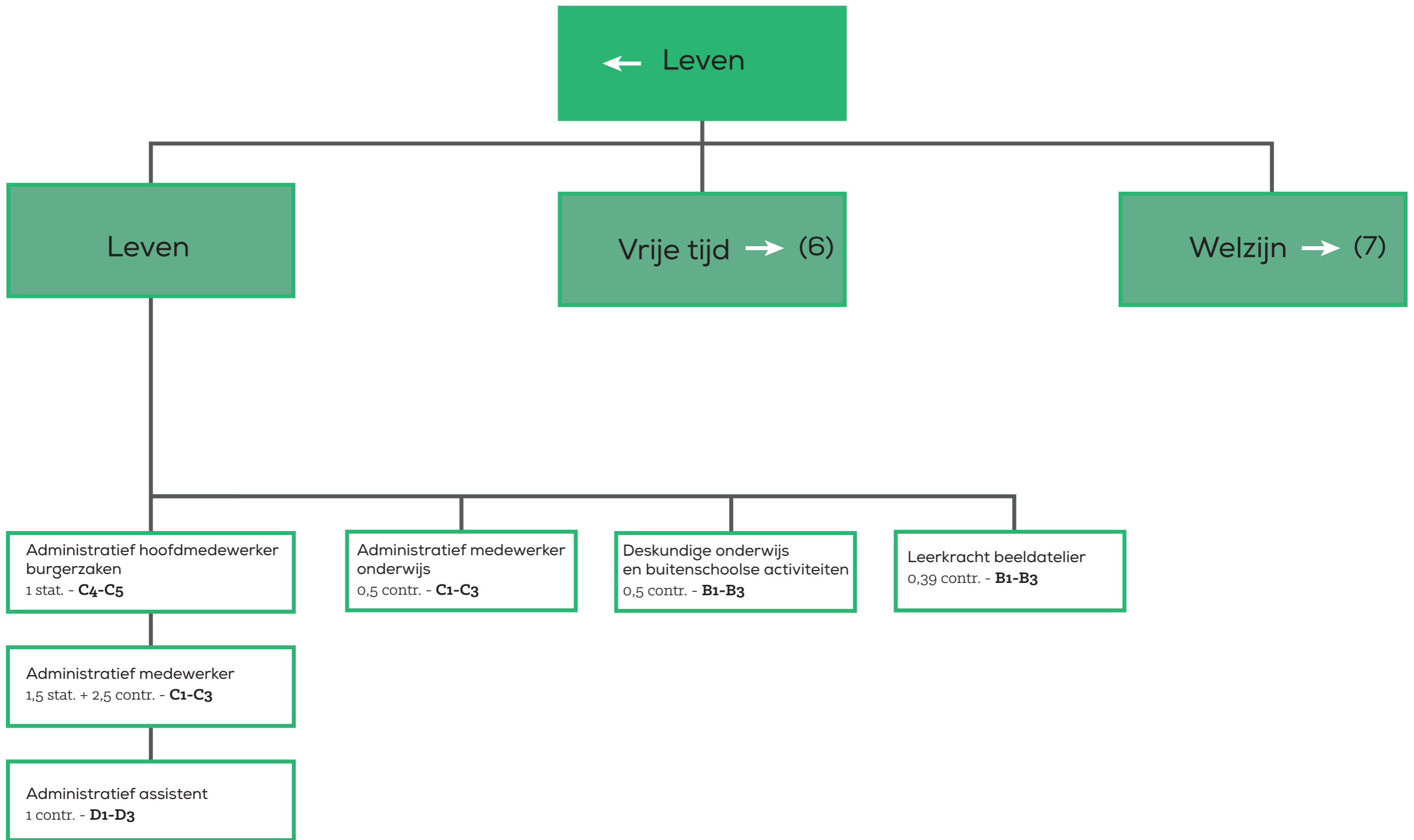
Technisch beambte Sociaal Huis
0,5 contr. + 0,5 SM*
E1-E3

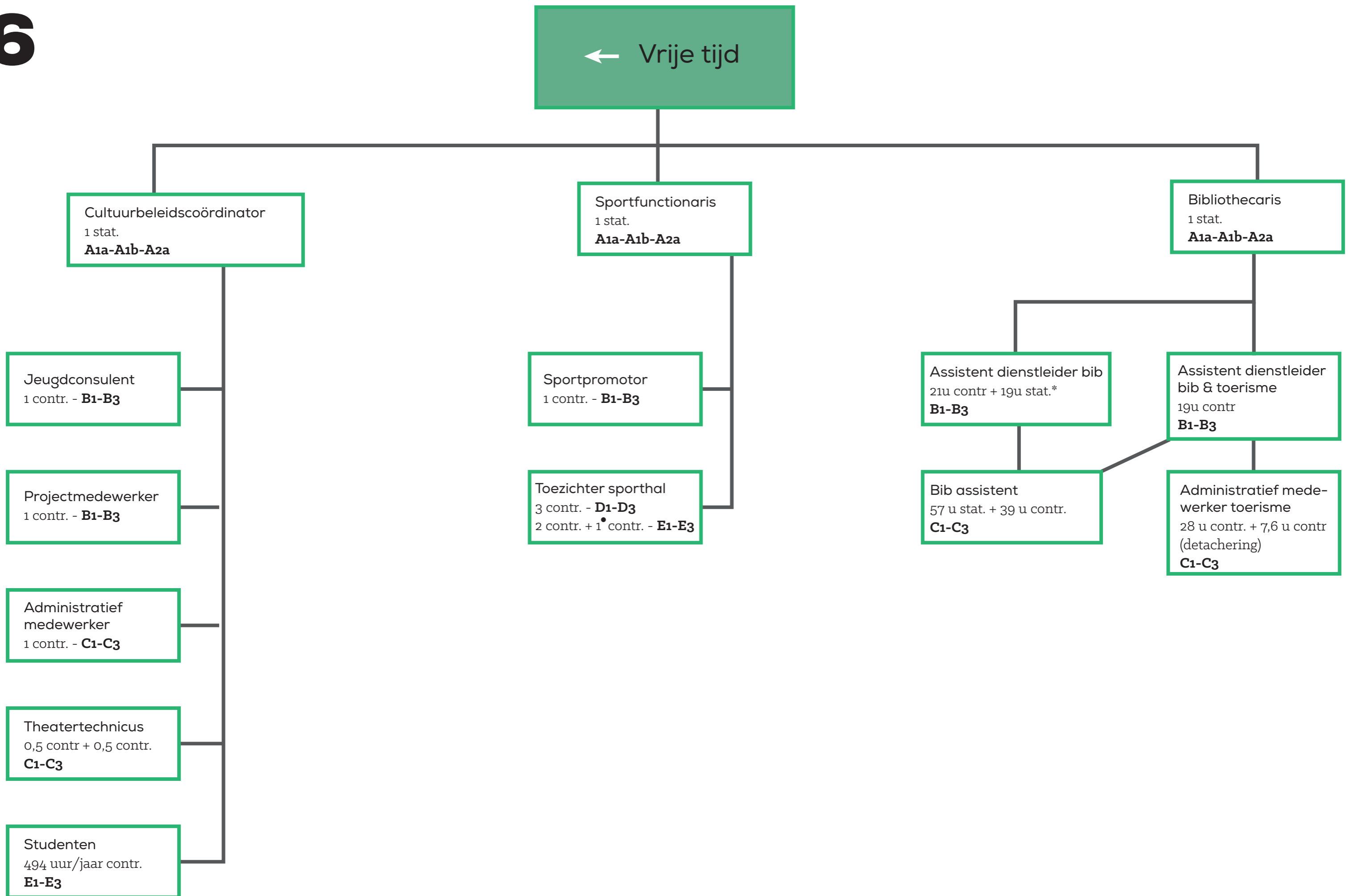
Technisch beambte dienstencentra
0,5 contr. + 0,13 SM*
E1-E3

•Uitdovend

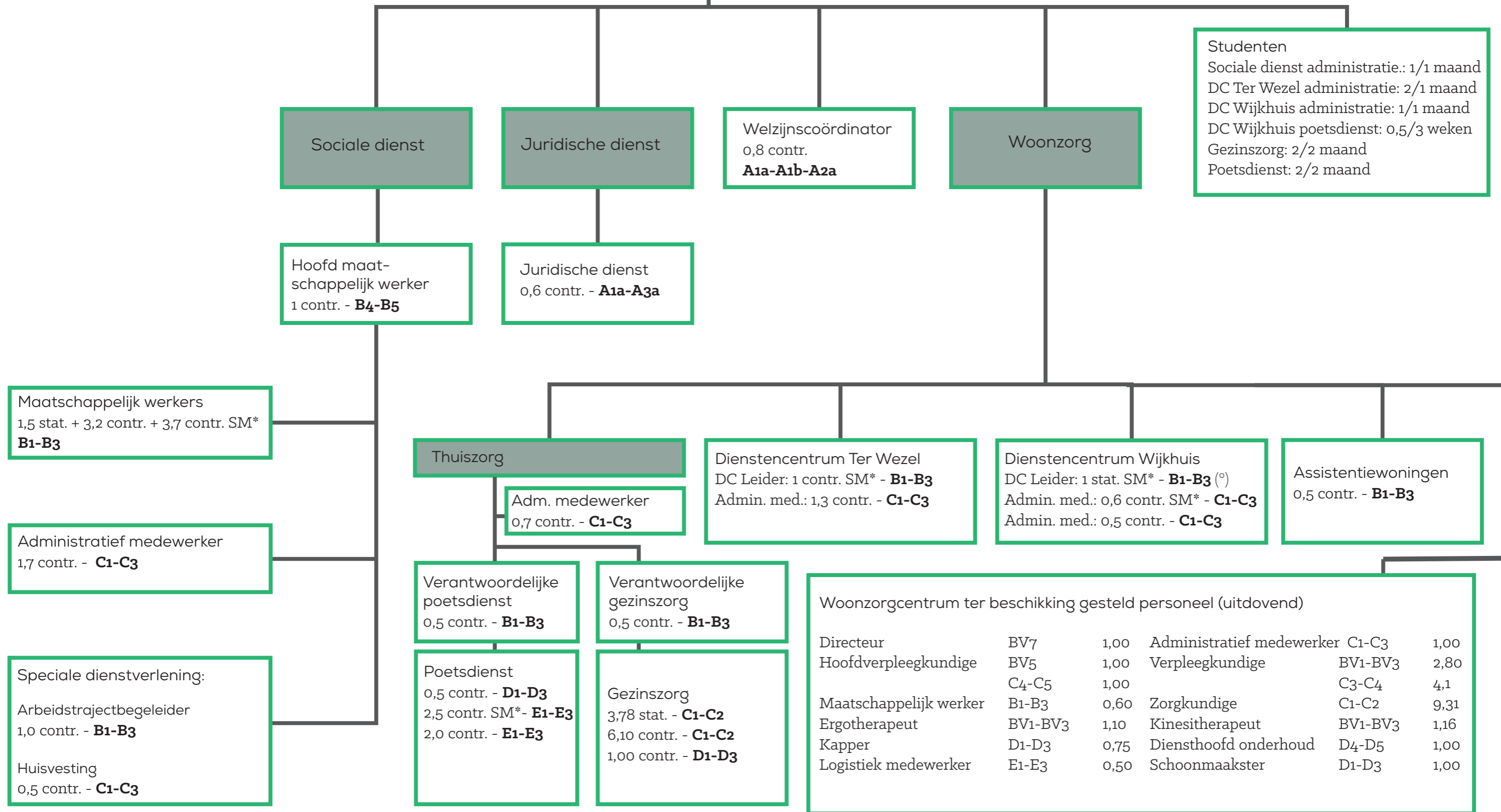
*SM: sociale maribel

Elke statutaire functie die vacant komt, wordt omgezet naar een contractuele functie op hetzelfde niveau, tenzij de vacature wordt ingevuld door een statutaire medewerker.





← Welzijn



* SM: sociale maribel

(°) Deze functie wordt (gedeeltelijk) op C-niv ingevuld voor zolang deze functie op B-niv niet ingevuld is.

Elke statutaire functie die vacant komt, wordt omgezet naar een contractuele functie op hetzelfde niveau, tenzij de vacature wordt ingevuld door een statutaire medewerker.