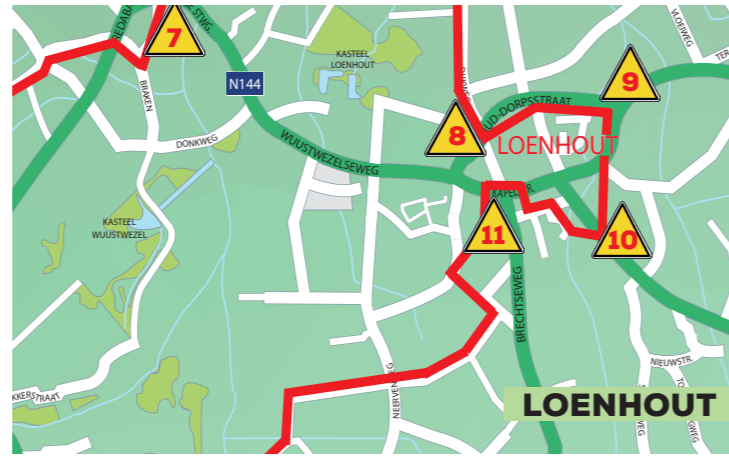


7 Tereik

Yentl Proost is een echte natuurliefhebber. Ze kan erg genieten van een wandeling. Ze vond een koeienwei met meubelen dan ook perfect voor het thema 'ruimte om te leven'.



8 Koning Boudewijnlaan x Oud-Dorpsstraat

Met haar ontwerp geeft Sofie Joblin van Sofie Design enkele van de belangrijkste doelstellingen van Wuustwezel (familieeven, natuur, vereniging) weer op een toegankelijke manier. Het ontwerp zorgt zo voor een erg kleurrijke eye-catcher in het straatbeeld.



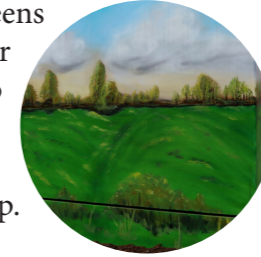
9 Hoogstraatseweg

"Ook dieren hebben ruimte nodig om te leven." Yoke Vliegen liet zich daarom inspireren door paarden die uitbreken uit de stal.



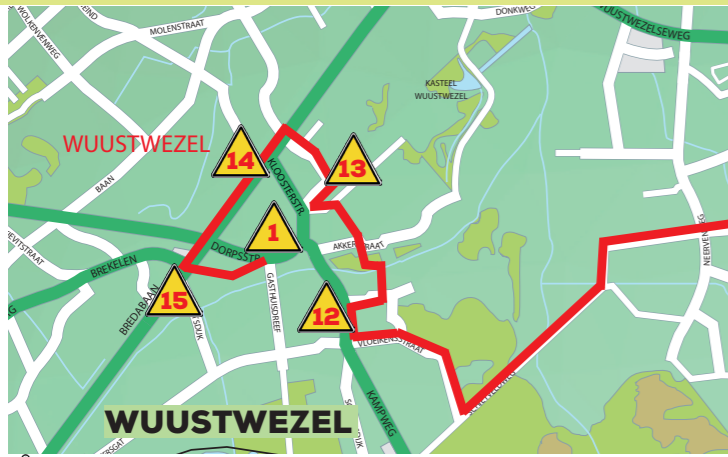
10 Sint-Lenaartseweg x Sint-Annastraat

Rob Van den Berghe, alias Painting Bear, gaat als traditioneel reclameschilder ook graag eens de kunstige toer op. Hij koos ervoor om een plaatselijk natuurlandschap te schilderen omdat de inwoners van Wuustwezel zich moeten kunnen vereenzelvigen met het ontwerp.



11 Huffelplein 7

In zijn werk beeldt Simon Mannaerts vaak halve hoofden af als symbool voor hoe sommige mensen (vluchtelingen, vrouwen,...) als 'halve' mensen behandeld worden in onze samenleving en zich daardoor nooit compleet kunnen voelen.



12 Kampweg x Achterbrug

Annie Van der Meiren liet zich inspireren door het Uilenbos. "Bomen geven ons zuurstof en schaduw. Als bomen konden spreken, wat zouden ze ons dan vertellen?"



13 Gemeentepark thv Stella Matutina

Als kind droomde Nathalie Steensels er van om zoals een vogel in bomen te wonen, spelen, eten,... "Bomen laten ons ontsnappen aan de tijd. Bomen schenken ons zuurstof. Als we naar een boom staren, kunnen we ons verplaatsen met onze dromerige gedachten naar een plaats waar we willen zijn. Zoals de zonsongang in de oceaan."



14 Bredabaan x Kloosterstraat

"Gaat de Rode Ridder de strijd aan met fastfood? Of kiezen we voor dans en expressie op een bedje van al dat lekkers? Of... wie weet gaan we wel voor beide opties en maken we er een feestje van? Het kleurenpallet werd geïnspireerd door het logo van de 'Lidl'-supermarkt." Ook hier gingen de kunstenaars van de Academie (zie nr. 5) de strijd aan met de nutskast.



15 Bredabaan x Biest

Na 32 km komen we toe bij de sprookjeswereld van Tom Moens. Deze artiest houdt zich meestal bezig met pentekeningen en het beschilderen van paletten. Het thema 'ruimte om te leven' bracht hem bij het idee dat iedereen zijn eigen sprookjeskasteel bouwt om in te leven.



Tour Elentrik

Kunst onder spanning

Fietsroute 32 km



Toerisme Wuustwezel
Dorpsstraat 36
2990 Wuustwezel
toerisme@wuustwezel.be
03 690 76 73
www.wuustwezel.be/toerisme
toerismewuustwezel@

Kunst onder spanning

Fietsen in Wuustwezel? Een kleine inspanning die garant staat voor pure ontspanning.

Vijftien onaantrekkelijke nutskasten werden op dit parcours opgesmukt tot heuse kunstwerken. Zowel lokale als professionele kunstenaars brengen op het traject de kunst onder spanning met hun uiteenlopende kunststijlen en inspirerende thema's welke allemaal in verbinding staan met 'Wuustwezel – ruimte om te leven'. De kleurrijke ontwerpen zorgen voor een stroom van vernieuwing in de straten van onze gemeente.

Dit kunstparcours biedt een bonte afwisseling van woon-, land- en tuinbouwgebied, van bossen, weiden en velden, van vergezichten, van rust en stilte ... en van kunst in het straatbeeld natuurlijk.

Vertrekken doe je aan de Poort van het Platteland in Wuustwezel.

Tour Elentrik is een street-artproject van het Lokaal Bestuur Wuustwezel en de Cultuurraad Wuustwezel in samenwerking met Treepack.



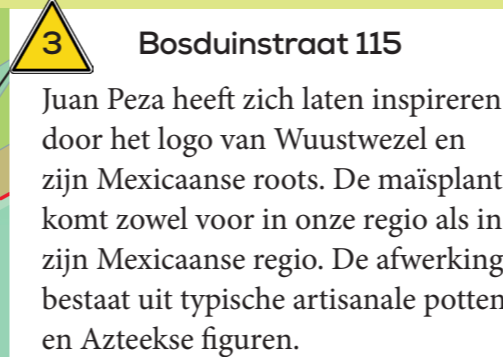
1 Gasthuisdreef

De unieke samenwerking tussen twee lokale kunstenaars - Sus De Meyer en Marc Beeckmans - leverde het prachtige beeld 'vrij zijn in het leven' op. Sus maakte het ontwerp en Marc schilderde de nutskast.



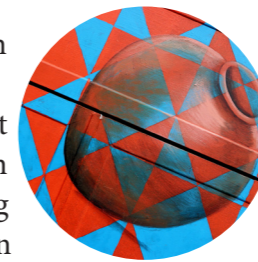
2 Arthur Boelstraat

Waar de Arthur Boelstraat en de Bredabaan elkaar ontmoeten schilderde Valentine Verhaegen van Treepack een kleurrijk skatepark. "Daar hebben de jongeren hun sport. Daar hebben ze hun stijl. Daar voelen ze zich vrij in hun eigen ruimte. Op het skateplein kunnen jongeren zich samen terugvinden en mogen ze zich vrij uiten."



3 Bosduinstraat 115

Juan Peza heeft zich laten inspireren door het logo van Wuustwezel en zijn Mexicaanse roots. De maisplant komt zowel voor in onze regio als in zijn Mexicaanse regio. De afwerking bestaat uit typische artisanale potten en Azteekse figuren.



4 Oude Baan x Goorbosstraat

Jessica Lynn Lens houdt het graag kort en geheimzinnig. "That's all folks, keep on smiling."



5 Gasthuisstraat x Grotstraat

Tuur Mouws, Anouk Hartman en Elise Schellekens van Jongerenatelier Beeld van Academie Wuustwezel verbeelden een stukje geschiedenis van 'het nonnenbos' met een knip-oog naar de natuur in de omgeving.



6 Kalmthoutse Steenweg x Baan

Op dit drukke kruispunt ging lokale artiest Ronny Van Achte aan de slag met graffiti. Hij was altijd al gefascineerd door het knappe street art gebeuren en nam de uitdaging met plezier aan om deze grijze nutskast op te fleuren. Hij wil jong en oud laten kennis maken met mensen die allen iets gemeen hebben met Wuustwezel. Hij stak de figuren in een herkenbaar jong jasje, geruggesteund door de bekende uitspraak van Audrey Hepburn.

